

TJEK MAJSMARKERNE FOR EVT. LARVER AF MAJSHALVMØL

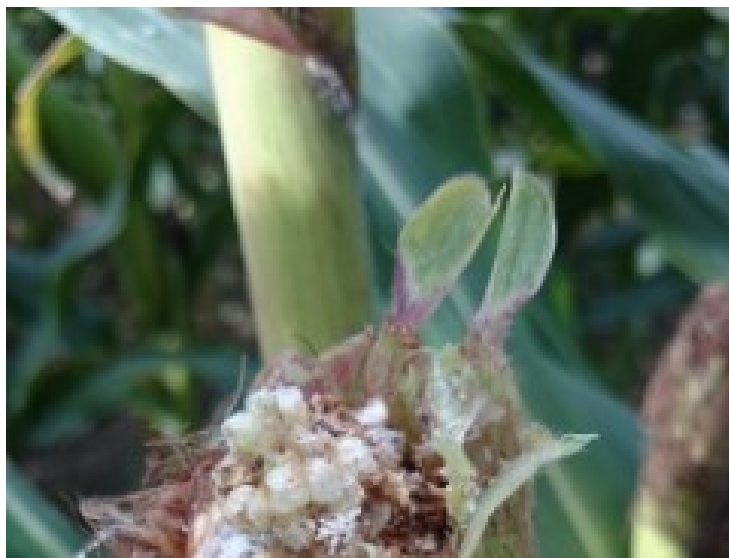
STØTTET AF

Promilleafgiftsfonden for landbrug

Majshalvmøllet breder sig i Danmark. Majsmarkerne skal tjekkes for evt. angreb fra omkring september, så problemets omfang kan følges.

Majshalvmøllet breder sig i Danmark. Tjek derfor majsmarkerne for evt. angreb fra omkring september, så problemets omfang kan følges. Angreb forekommer især i upløjede marker med forfrugt majs. Meldinger om **angrebsstyrke**, **lokalitet** og **jordbearbejdning** mailles til [Ghita Cordsen Nielsen](#).

Majshalvmøllet optræder især i de sydøstlige egne af landet, men fangster i feromonfælder i år viser også fangster i andre landsdele. På afstand er nødmodne og knækkede stængler det mest tydelige symptom. Se billeder nedenfor.





Billede 1. Angreb efter majshalvmøllarve i majscolbe fotograferet primo september.

Foto: Louise Lund, VKST





Billede 2. Angreb efter majshalvmøllarve i majsstængel fotograferet primo september.

Foto: Louise Lund, VKST



Billede 3. Majshalvmøllarve.



Billede 4. Knækket stængel grundet angreb af majshalvmøllarve.

Kontakt din [lokale rådgivningsvirksomhed](#), hvis du vil vide mere om dette emne.